

# 1A® RADYATÖR VANASI

1A® RADIATOR VALVE

1A® HEIZKÖRPERVENTIL

# 1A®

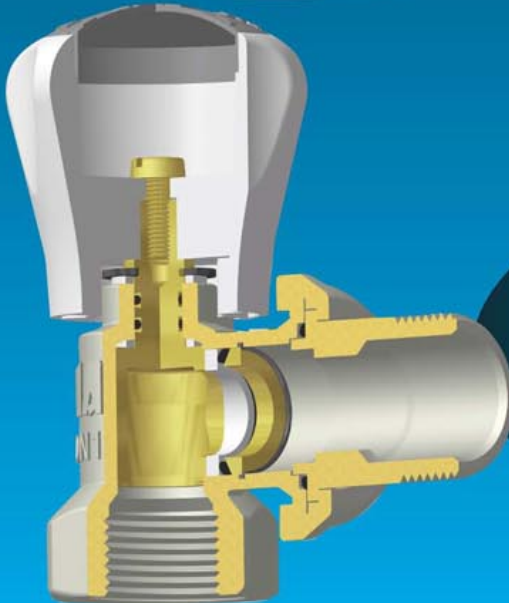


## VANA



- ÇEYREK TURDA AÇMA VE KAPAMA
- VOLAN ÜZERİNDEN AÇIKLIK AYARI
- DÜŞÜK BASINÇ KAYBI
- RADYATÖRE HIZLI VE SORUNSUZ BAĞLAMA SİSTEMİ

- IN QUARTER TURN FULLY OPEN OR CLOSED
- PORT OPENING DEGREE SHOWN ON THE VALVE HEAD
- LOWER PRESSURE DROP
- QUICK AND EASY INSTALLATION SYSTEM TO THE RADIATOR

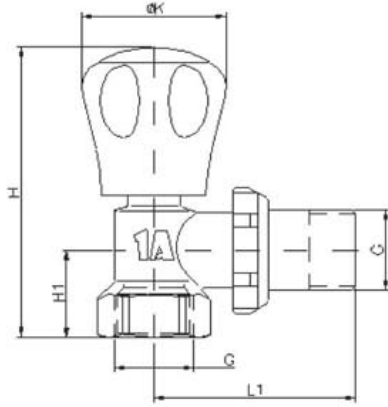


- MIT VIERTELDREHUNG VOLL OFFEN ODER GESCHLOSSEN
- ERSEHBARER ÖFFNUNGSGRAD BEIM HANDRAD
- GERINGER DRUCKABFALL
- SCHNELLE UND PROBLEMLOSE VERBINDUNGSSYSTEM ZUM HEIZKÖRPER

"1A®" RADIYATÖR VANALARININ KULLANIM YERLERİ: Radyatör giriş ve çıkış bağlantılarında, volan yerine takılan bir kör somun ile radyatör geri dönüş vanası olarak, soğuk su, sıcak su ve basınçlı hava tesisatlarında köşe vanası olarak

APPLICATION FIELDS OF "1A®" RADIATOR VALVES: At the inlet and outlet of the radiators, As a radiator return valve by means of a blind nut installed at the valve head, As an angle valve in hot water, cold water and pressure air installations.

WO KANN MAN "1A®" HEIZKÖRPERVENTILE VERWENDEN? Beim Eingang und Ausgang der Heizkörpern, mit der Blindmutter am Kopf des Ventils als Rücklaufventil, bei den Wasser-, Heißwasser- und Druckluftinstallationen als Eckventil.



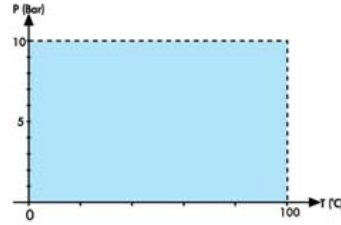
ANMA ÖLÇÜSÜ SIZE NENNWEITE	G	L1	H	H1	K
DN 15	1/2"	53	46	23	38
DN 20					

Ölçüler mm'dir / Dimensions are in mm / Die Dimensionen sind in mm

DEBİ FAKTÖRÜ FLOW FACTOR DURCHFLOßBEWEERT
$K_{vs}(m^3/h)$

#### BASINÇ-SICAKLIK DİYAGRAMLARI

PRESSURE-TEMPERATURE  
DIAGRAMMES  
DRUCK-TEMPERATUR  
DIAGRAMME



#### "1A®" RADIYATÖR VANASININ AVANTAJLARI:

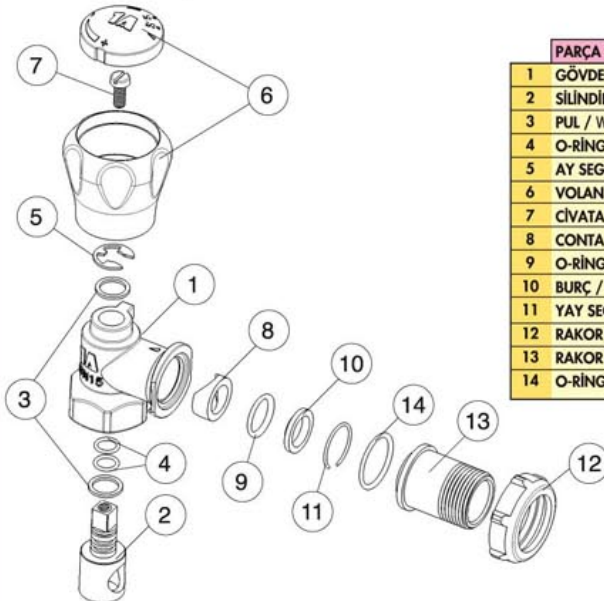
- Çeyrek turda tam açık veya tam kapalı konuma gelebilir. Bir O-Ring'in, silindir üstüne oturan teflon sızdırmazlık contasına sürekli uyguladığı yay etkisi ile, uzun bir sızdırmazlık ömrü garanti altına alınmıştır.
- Volan üzerinde verilen değerler ile vanaların açıklık derecesi görülebilmekte, bu da radyatörlerde balans ayarını kolaylaştırmaktadır.
- Geçişe ara eleman bulunmaması, basınç kaybını azaltmaktadır.
- Yine çeyrek tur döndürme ile bağlantı sağlayan, özel somun ve O-Ring'li bağlantı ağız sayesinde, hızlı ve sızdırma riski taşımayan bir bağlantı elde edilebilmektedir.

#### ADVANTAGES OF "1A®" RADIATOR VALVE:

- It can be fully open or closed in a quarter turn. It has a prolonged usage without leaking by the help of an O-Ring which has a spring effect on the Teflon seat on the plug.
- The balancing procedure of the radiators is easier since port opening degree is shown on the valve head.
- The absence of any extra parts in the flow decreases the loss of pressure.
- It enables a fast installation without a risk of leakage by means of the special nut and O-Ring which provides the connection with a quarter turn.

#### VORTEILE DER "1A®" HEIZKÖRPERVENTILS:

- Mit der Vierteldrehung des Handrades kann man das Ventil voll öffnen oder schließen. Mit dem Federdruck eines O-Rings auf dem Teflon-Sitzring am Kükten wurde die Dichtheit länger behaltet bleiben.
- Auf dem Handrad kann man das Öffnungsgrad des Ventils ersehen. Es erleichtert die Strangregulierung der Heizkörpern.
- Weil es im Kükten keine weitere Teile stehen, ist der Druckabfall im Ventil geringer.
- Mit Hilfe der speziellen Überwurfmutter und der Ventilmündung mit einem O-Ring, kann man schnell und ohne Undichtheitsrisiko das Ventil zum Heizkörper verbinden.



PARÇA ADI / PART / TEIL	MALZEME / MATERIAL / MATERIAL
1 GÖVDE / BODY / GEHÄUSE	PİRİNÇ / BRASS / MESSING
2 SİLİNDİR / PLUG / KÜKEN	PİRİNÇ / BRASS / MESSING
3 PUL / WASHER / SITZRING	SAF PTFE / VIRGIN PTFE / REIN PTFE
4 O-RİNG / O-RING / O-RING	NBR / NBR / NBR
5 AY SEGMAN / CIRCLIP / SICHERUNGSSCHEIBE	PASLANMAZ ÇELİK / STAINLESS STEEL / EDELSTAHL
6 VOLAN / VALVE HEAD / HANDRAND	POLYLAC / POLYLAC / POLYLAC
7 ÇIVATA / BOLT / SCHRAUBE	PİRİNÇ / BRASS / MESSING
8 CONTA / SEAT / RING	SAF PTFE / VIRGIN PTFE / REIN PTFE
9 O-RİNG / O-RING / O-RING	NBR / NBR / NBR
10 BURÇ / BUSH / BUCHSE	PİRİNÇ / BRASS / MESSING
11 YAY SEGMAN / CIRCLIP / SICHERUNGSRING	PASLANMAZ ÇELİK / STAINLESS STEEL / EDELSTAHL
12 RAKOR SOMUNU / UNION NUT / ÜBERWURFMUTTER	PİRİNÇ / BRASS / MESSING
13 RAKOR NİPELİ / NIPPLE / TÜLLE	PİRİNÇ / BRASS / MESSING
14 O-RİNG / O-RING / O-RING	NBR / NBR / NBR